

Active2Public Transport

Zwischenergebnisse zur Intermodalität zwischen
Zufußgehen und öffentlichem Verkehr

Irene Bittner
Österreichische Energieagentur



AUSTRIAN ENERGY AGENCY

1. Österreichischer Fußverkehrsgipfel 2025

Andreas Friedwagner
Verracon GmbH

VERRACON
Verkehr · Erreichbarkeit · Raum





Wien Hauptbahnhof | Bahnhof Parndorf



Wulkaprodersdorf
Haltestelle

Wulkaprodersdorf Burgenland, AT

Active2Public Transport

Interreg
Danube Region



Co-funded by
the European Union

Active2Public Transport

Projektpartnerschaft - EU-Interreg Donauraum

11 Projektpartner aus 9 Ländern (PP)

23 Assoziierte Strategische Partner (ASP)

- Ministerien (z.B. Verkehrs-, Umwelt-, Energie-)
- Mobilitäts- und Energieagenturen
- Wissenschaftliche Organisationen

Jänner 2024 bis Juni 2026 (30 Monate)

- 2024 Status-Quo Analyse
- 2025 Pilotaktivitäten in 9 Regionen, u.a. im Burgenland
- 2026 A2PT Action Plan & A2PT Online Toolbox
- 2026 Öffentliches Abschluss-Event (Ljubljana, SI)



Partner aus Österreich

2 PP	4 ASP
Gesamtprojektleitung – AEA Österreichische Energieagentur	<ul style="list-style-type: none">• BMIMI – Bundesministerium für Innovation, Mobilität und Infrastruktur• ÖBB – Österreichische Bundesbahn
Projektpartner – BGL Mobilitätsagentur Burgenland (Wirtschaftsagentur Burgenland)	<ul style="list-style-type: none">• Land Burgenland• Verkehrsbetriebe Burgenland

IST-Analyse Haltestellen

Multimodalitätschecks & Walkability Assessments

**Interreg
Danube Euroregion**

**Co-funded by
the European Union**

A photograph of three people standing outdoors on a paved path. On the left, a young man with dark hair and a beard, wearing a purple t-shirt and dark pants, holds a smartphone. In the center, an older man with grey hair and glasses, wearing a light blue button-down shirt and dark pants, looks at the phone. On the right, a woman with grey hair, wearing a blue t-shirt and black shorts, also looks at the phone. She has a pink backpack. In the background, there is a blue banner with white text that reads "Město Město Město". The scene is set against a backdrop of green trees and a clear sky. A large yellow semi-circle is overlaid on the right side of the image.

Erkenntnisse aus der SWOT Analyse

Stärken

- Steigende Investitionen in fahrrad- und fußgänger:innen-freundliche Infrastruktur sowie verbesserte Zugänglichkeit zu ÖV-Stationen.
- Steigendes Bewusstsein für multimodale Verkehrslösungen.
- Fortschritte bei der Bereitstellung von digitalen Reiseinformationen.

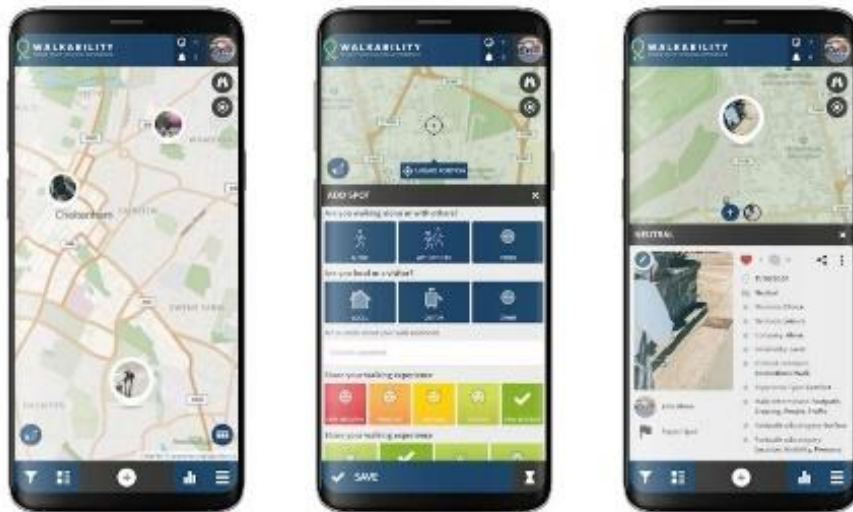
Schwächen

- Eingeschränkte Barrierefreiheit / veraltete Infrastruktur.
- Fehlende Gehsteigabsenkungen in Kreuzungsbereichen, unsichere Fußgänger:innequerungen.
- Behinderungen auf Fußwegen, Konfliktbereiche mit anderen Verkehrsteilnehmer:innen.
- Unzureichende Beschilderung.



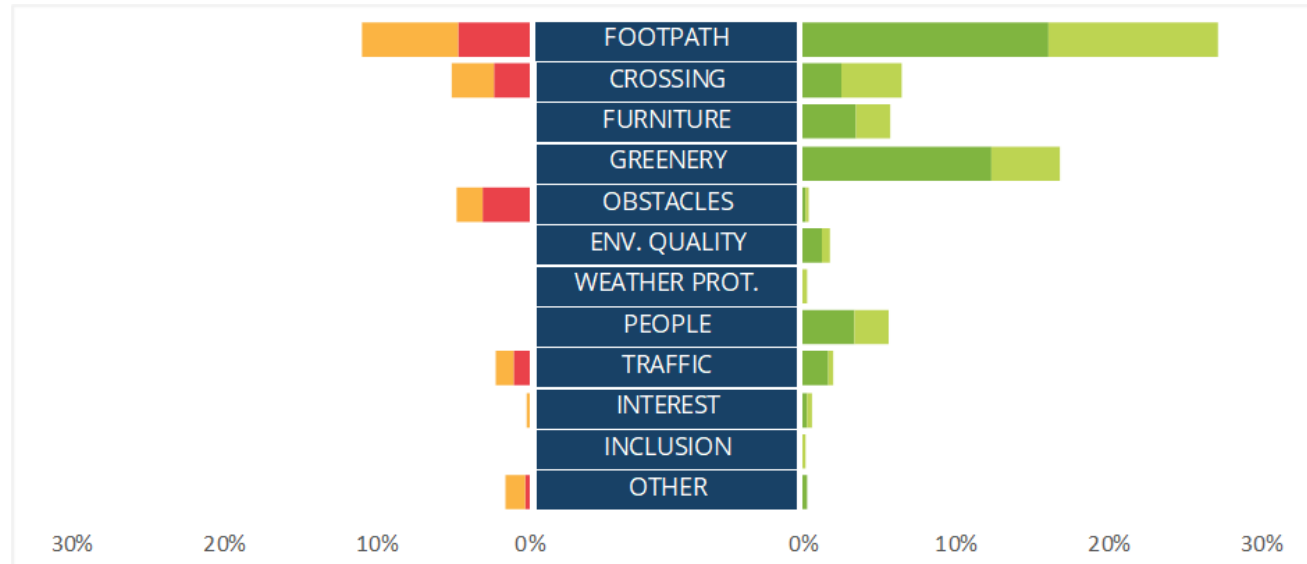
Walkability Assessments

- 7 Länder
- 33 ÖV-Stationen
- 3.526 Beobachtungen
- 7.753 Ausprägungen



Auswertung Walkability Assessemnts (Walk21)

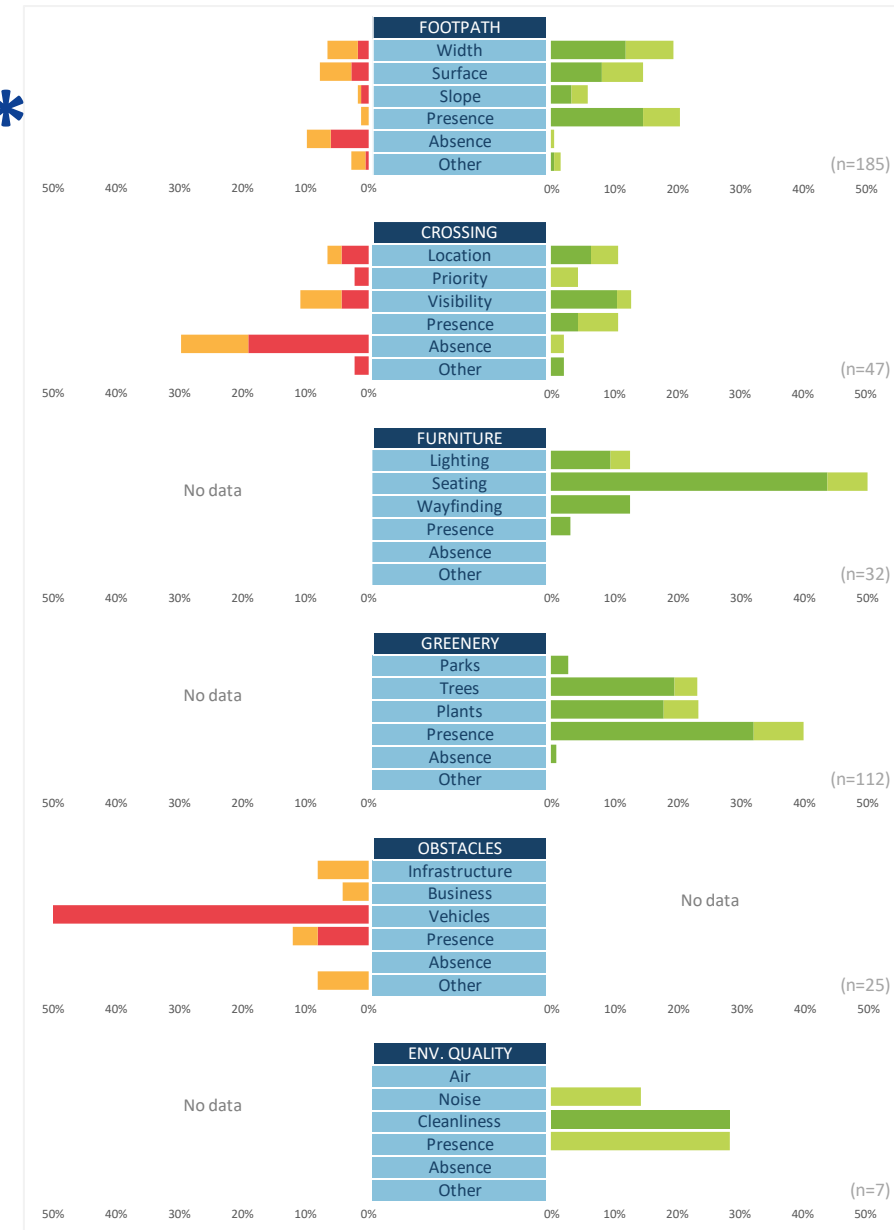
Walkability Assessment Burgenland*



Positiv: Vorhandensein und Breite des Gehwegs, Sitzgelegenheiten, Vorhandensein von Begrünung, Menschen

Negativ: Fehlen von Querungen, Fahrzeuge als Hindernisse, Verkehrsgeschwindigkeit

*Neusiedl/See, Neufeld/Leitha, Güssing, Deutschkreutz, Eisenstadt



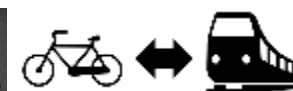
Auswertung Walkability Assessments (Walk21)

Ausblick

Pilotaktivitäten und Online Toolbox

Pilotaktivitäten

BGL	MOP	MOP	BGL	GYS	BID	DCC
A2PT Testing schemes	Street transformation	Testing bike boxes combined with attractive ticketing	Mobility lab for testing bike carriage solutions for regional buses	Demonstrate the effectiveness of hike+bike+rail services	Testing new integrated tickets for A2PT	Integration of improved information in A2PT in existing apps/tools
BGL, BID, DOU, PUM, VNC	MOP, BGL	MOP, MMP, DCC, VNC	BGL, BID, MMP	GYS, BGL, KTI	BID	DCC, PUM, CNV, GYS



Pilot: Straßenumgestaltung

Interreg
Danube Region

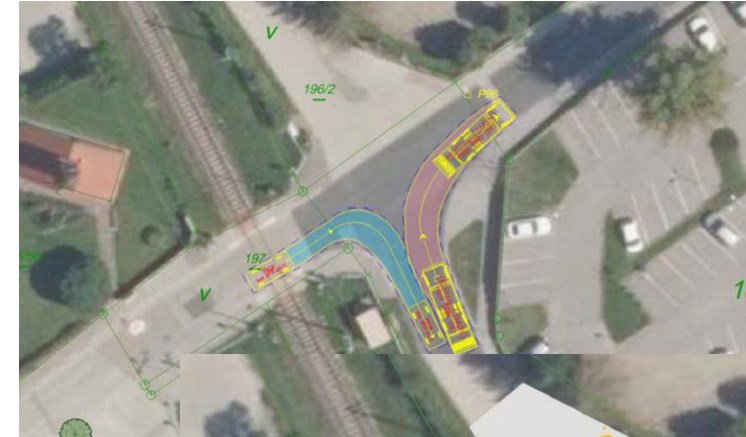


Co-funded by
the European Union

Active2Public Transport



Gestaltungsvorschlag Knoten Dr.Karl-Renner-Str.-Landegger Str. (Verkehrsingenieure)



Gestaltungsvorschlag Knoten Linke Bahngasse-Landegger Str. (Verkehrsingenieure)

20/02/2025

This project is supported by the Interreg Danube Region Programme co-funded by the European Union

Pilot: Testpakete „Gönn‘ deinem Auto eine Pause“

Gemeinsame Umsetzungskonzepte

im Burgenland und in den
Stadtregionen Bratislava, Bukarest,
Olmütz und Ulm

- ✓ Testpersonen erhalten eine kostenlose Fahrkarte für öffentliche Verkehrsmittel und ein Fahrrad/E-Bike
- ✓ 30 Tage/4 Wochen lang kein Auto für alltägliche Wege.
- ✓ Aufruf für Testpersonen – Februar/März 2025.

→ **Testphase wird evaluiert**



Interreg
Danube Region



Co-funded by
the European Union

Active2Public Transport

Bratislavská integrovaná doprava, a.s.
181 Follower:innen
3 Wochen •

Doprajte svojmu autu oddych a objavte nový spôsob cestovania

Predstavte si 4 týždne bez tankovania, bez hľadania parkovacieho miesta a ... mehr

Übersetzung anzeigen

Doprajte svojmu autu oddych!

Staňte sa účastníkom našej výzvy!

Koho hľadáme?

Hľadáme záujemcov z Bratislavského kraja do našej výzvy, ktorí budú štyri týždne dochádzať do práce **kombináciou verejnej dopravy a aktívnej mobility** (bicykel, chôdza). Je tiež možné pracovať z domu max. 2 dni v týždni.

Čo ponúkame?

Bezplatnú električku a bicykel počas celého obdobia našej výzvy.



Máte záujem?

Naskenujte QR kód, vyplňte dotazník a podporte nás v implementácii projektu Active2Public Transport programu Interreg Danube Region.



**Prihláste sa teraz
a pridajte sa k našej výzve!**



Bratislavská integrovaná doprava, a.s.

e-mail: a2pt@bid.sk

Interreg Danube Region Co-funded by the European Union
BRATISLAVSKÁ INTEGROVANÁ DOPRAVA
Tento projekt je podporovaný programom Interreg Danube Region a spolufinancovaný EÚ

Jitka Vrtalova und 2 weitere Personen

2 direkt geteilte Beiträge

Planungsprinzipien Kombi Gehen und ÖV

- **Zugänglich und barrierefrei für alle**
Bahnhofsgebäude, Bahnsteige, Haltestellen, Plattformen, Vorplätze und Wege zur Station sowie Wege im Einzugsgebiet sowie zu ‚Points of Interests‘ (POI)
- **Kurze Wege zur Station und zum Umsteigen**
an Haltestellen, Bahnhöfen und zwischen Verkehrsmitteln an Mobilitätsknotenpunkten
- **Information und Leitsysteme**
digital (z.B. Apps, Screens, Echtzeitdaten) und analog (Beschilderung, Blindenleitsysteme, akkustische Infos)



A2PT Online-Toolbox

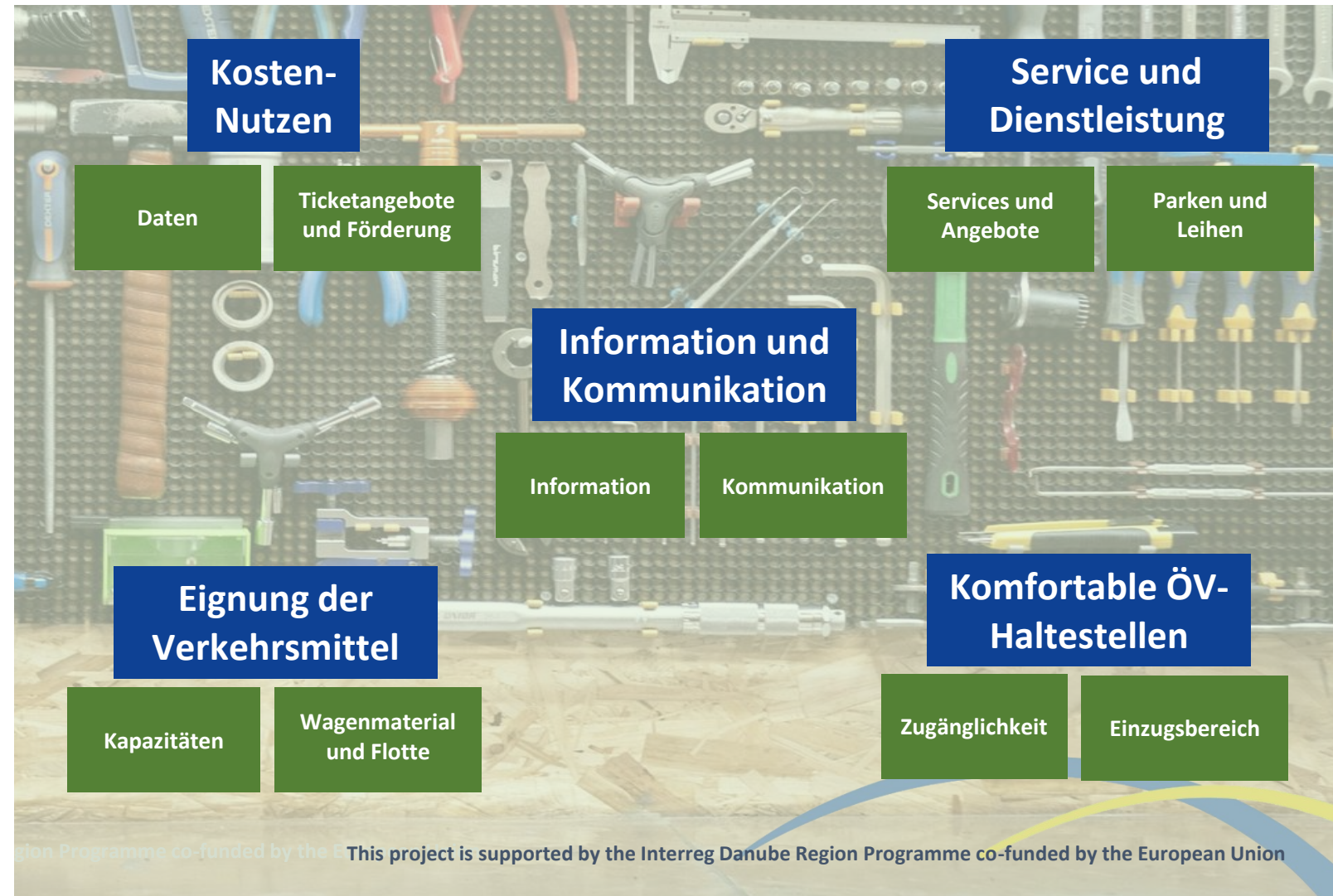
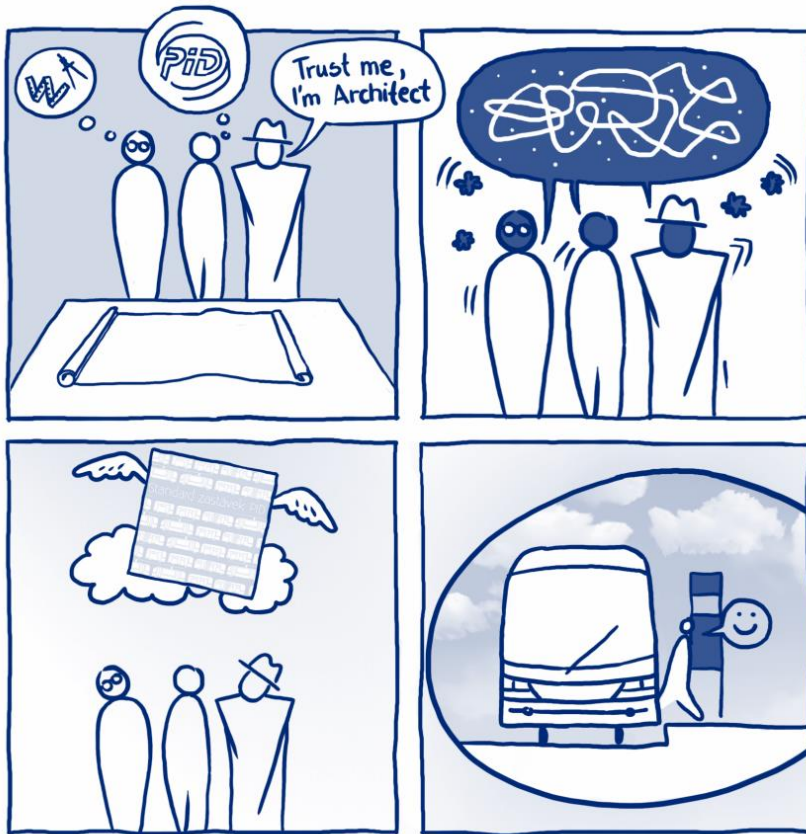
klimaaktivmobil.at

Interreg
Danube Region



Co-funded by
the European Union

Active2Public Transport



Kontakt

Interreg
Danube Region



Co-funded by
the European Union


Active2Public Transport



Dipl.-Ing. Dr.ⁱⁿ Irene Bittner

Österreichische Energieagentur – Austrian Energy Agency

Center 11 Mobilität | klimaaktiv mobil



website

interreg-danube.eu/projects/active2public-transport



AUSTRIAN ENERGY AGENCY



email

irene.bittner@energyagency.at

in Kooperation mit

 Bundesministerium
Innovation, Mobilität
und Infrastruktur

klima**aktiv**

mobil